

Estádio Morber

Interlocutor(a):
N° do pedido:
Empresa:
N° do cliente:

Data: 05.11.2024
Editor(a):



Editor(a)
Telefone
Fax
e-Mail

Índice

Estádio Morber

Página de rosto do projecto	1
Índice	2
Lista de luminárias	3
Cenário externo 1	
Dados de planeamento	4
Lista de luminárias	5
Luminárias (Localização)	6
Luminárias (Lista de coordenadas)	7
Campos de desportos (mapa de localização)	8
Campos de desportos (lista de coordenadas)	9
Posições de postes (lista de coordenadas)	10
Luminárias em poste (resumo)	11
Luminárias desportivas (lista de coordenadas)	15
Representação 3D	17
Representação de cores falsas	18
Superfícies externas	
Campo de futebol 1 Trama de cálculo (PA)	
Resumo	19
Linhas isográficas (E, horizontal)	20
Gráfico de valores (E, horizontal)	21

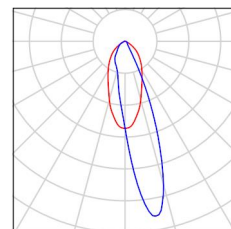


Editor(a)
Telefone
Fax
e-Mail

Estádio Morber / Lista de luminárias

16 Unid. AEC ILLUMINAZIONE SRL 22-182-66A_02 ALO 2
2AB10 ASN 7040.800-44M OT30
N° do artigo: 22-182-66A_02
Corrente luminosa (Luminária): 126122 lm
Corrente luminosa (Lâmpadas): 126150 lm
Potência luminosa: 1080.0 W
Classificação de luminárias conforme CIE: 100
Código de Fluxo (CIE): 77 94 99 100 100
Lâmpada (s): 1 x L-ALO2_A-2AB10-4000-800-
44M-70-30 (Factor de correcção 1.000).

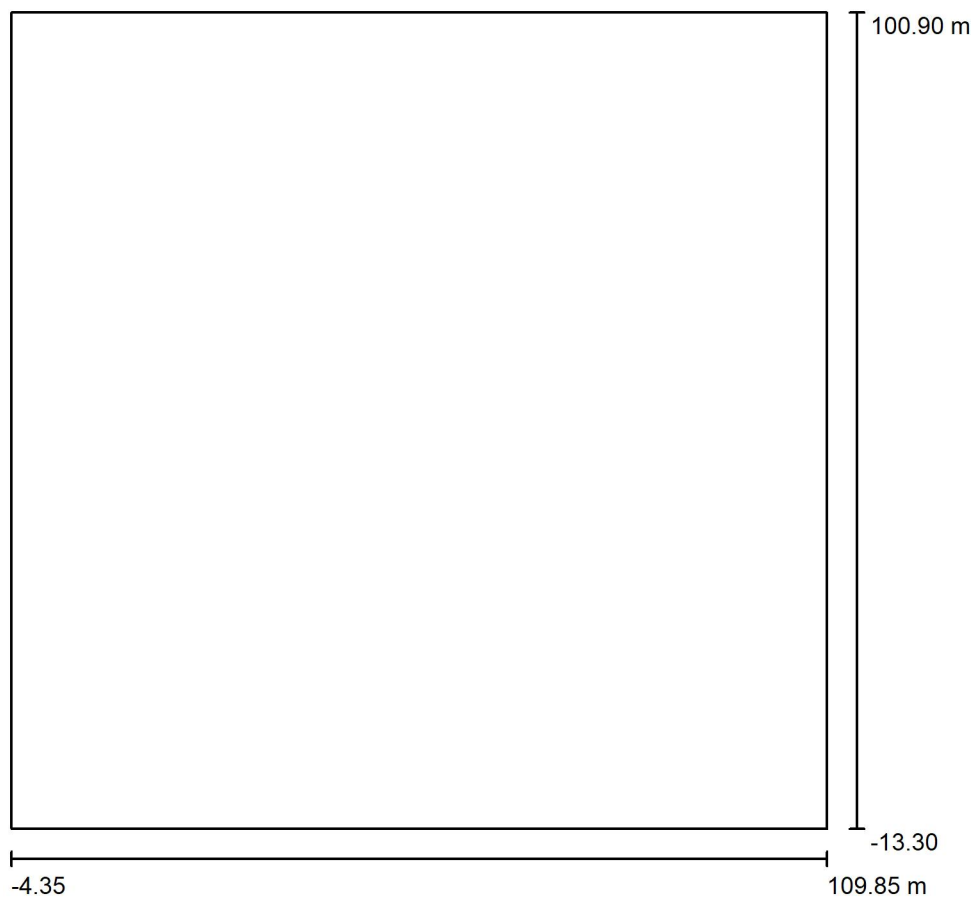
É favor escolher uma
imagem de luminária em
nosso catálogo de
luminárias.





Editor(a)
Telefone
Fax
e-Mail

Cenário externo 1 / Dados de planeamento



Factor de manutenção: 0.90, ULR (Upward Light Ratio): 4.5%

Escala 1:1059

Lista de luminárias

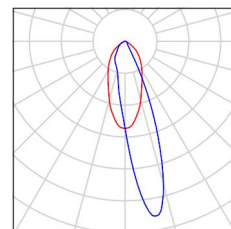
N°	Unid.	Denominação (Factor de correcção)	Φ (Luminária) [lm]	Φ (Lâmpadas) [lm]	P [W]
1	16	AEC ILLUMINAZIONE SRL 22-182-66A_02 ALO 2 2AB10 ASN 7040.800-44M OT30 (1.000)	126122	126150	1080.0
Total:			2017949	Total: 2018400	17280.0



Editor(a)
Telefone
Fax
e-Mail

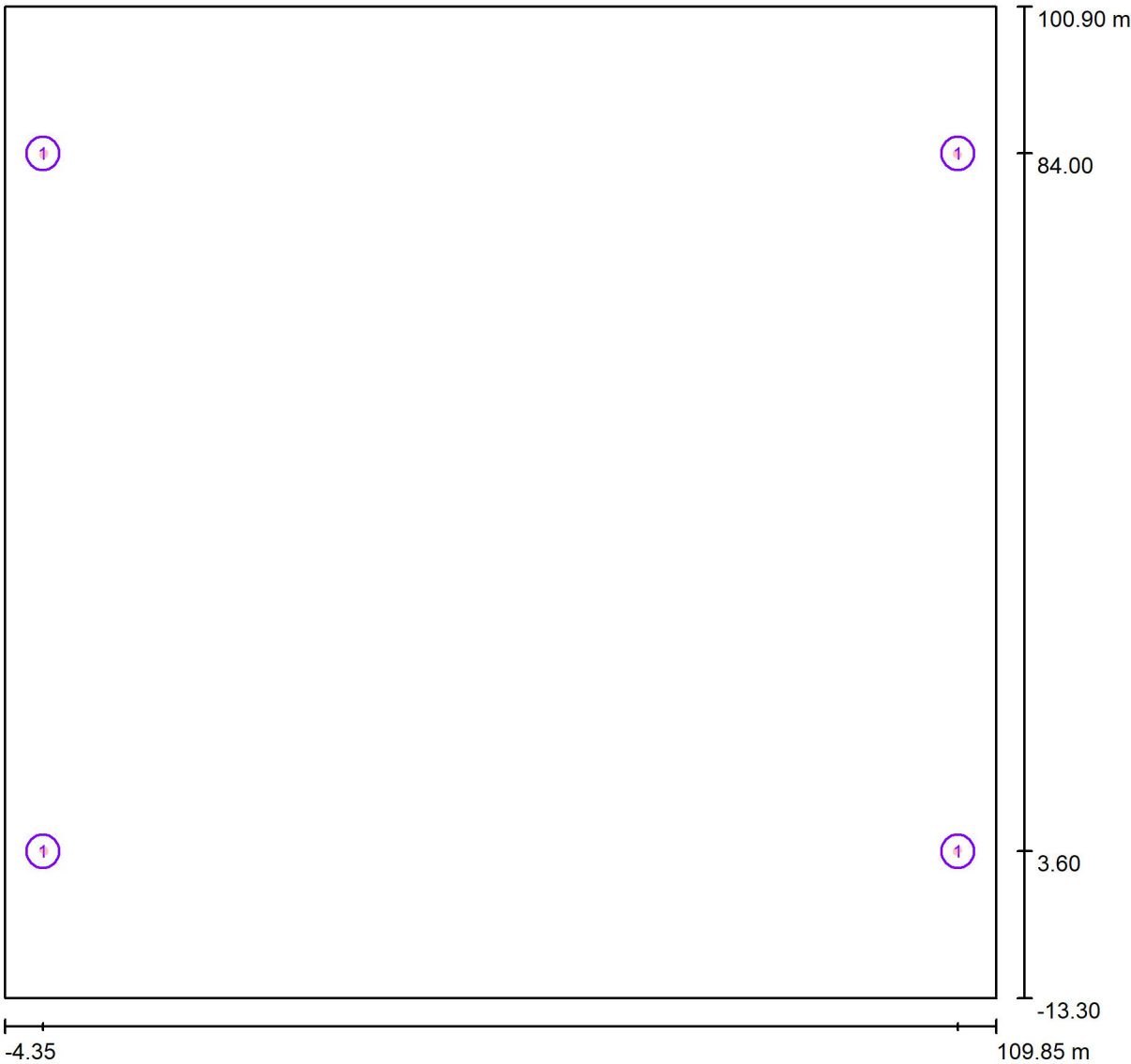
Cenário externo 1 / Lista de luminárias

- 16 Unid. AEC ILLUMINAZIONE SRL 22-182-66A_02 ALO 2 É favor escolher uma
2AB10 ASN 7040.800-44M OT30 imagem de luminária em
N° do artigo: 22-182-66A_02 nosso catálogo de
Corrente luminosa (Luminária): 126122 lm luminárias.
Corrente luminosa (Lâmpadas): 126150 lm
Potência luminosa: 1080.0 W
Classificação de luminárias conforme CIE: 100
Código de Fluxo (CIE): 77 94 99 100 100
Lâmpada (s): 1 x L-ALO2_A-2AB10-4000-800-
44M-70-30 (Factor de correcção 1.000).



Editor(a)
Telefone
Fax
e-Mail

Cenário externo 1 / Luminárias (Localização)



Escala 1 : 817

Lista de luminárias

N°	Unid.	Denominação
1	16	AEC ILLUMINAZIONE SRL 22-182-66A_02 ALO 2 2AB10 ASN 7040.800-44M OT30

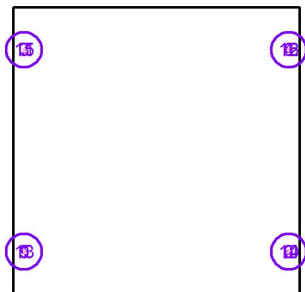


Editor(a)
Telefone
Fax
e-Mail

Cenário externo 1 / Luminárias (Lista de coordenadas)

AEC ILLUMINAZIONE SRL 22-182-66A_02 ALO 2 2AB10 ASN 7040.800-44M OT30

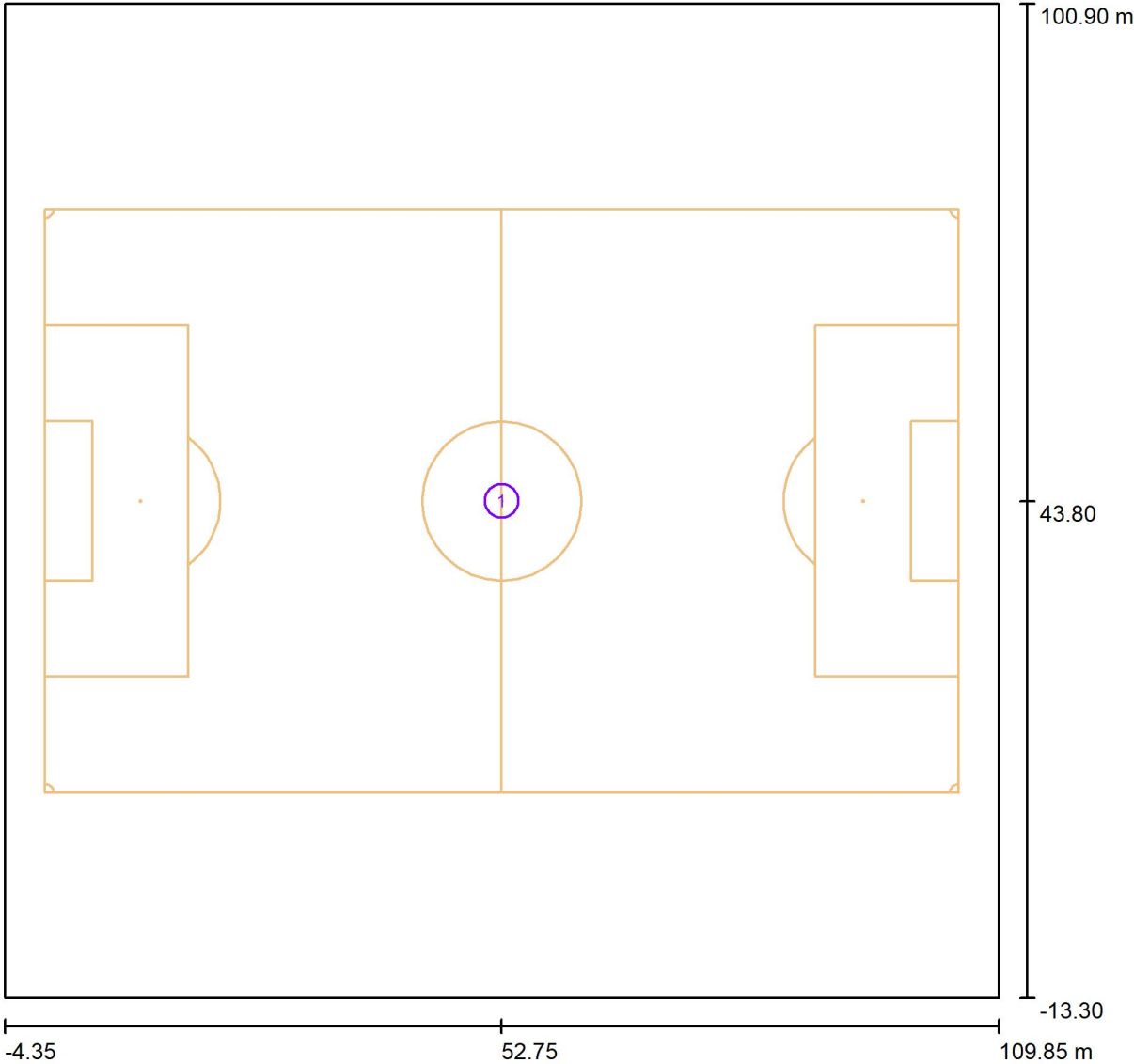
126122 lm, 1080.0 W, 1 x 1 x L-ALO2_A-2AB10-4000-800-44M-70-30 (Factor de correcção 1.000).



Nº	Posição [m]			Rotação [°]		
	X	Y	Z	X	Y	Z
1	0.057	3.601	20.000	57.3	0.0	-14.8
2	105.439	3.601	20.000	57.3	0.0	14.8
3	0.057	83.999	20.000	57.3	0.0	-165.2
4	105.439	83.999	20.000	57.3	0.0	165.2
5	0.057	3.601	20.000	62.0	0.0	-36.8
6	105.439	3.601	20.000	62.0	0.0	36.8
7	0.057	83.999	20.000	62.0	0.0	-143.2
8	105.439	83.999	20.000	62.0	0.0	143.2
9	0.057	3.601	20.000	59.7	0.0	-75.3
10	105.439	3.601	20.000	59.7	0.0	75.3
11	0.057	83.999	20.000	59.7	0.0	-104.7
12	105.439	83.999	20.000	59.7	0.0	104.7
13	0.057	3.601	20.000	63.7	0.0	-62.1
14	105.439	3.601	20.000	63.7	0.0	62.1
15	0.057	83.999	20.000	63.7	0.0	-117.9
16	105.439	83.999	20.000	63.7	0.0	117.9

Editor(a)
Telefone
Fax
e-Mail

Cenário externo 1 / Campos de desportos (mapa de localização)



Escala 1 : 817

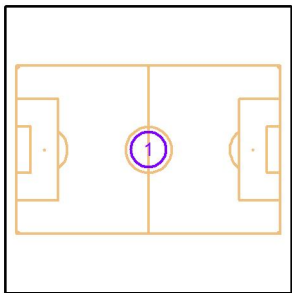
Campos de desportos lista de peças

N°	Unid.	Denominação
1	1	Campo de futebol

Editor(a)
Telefone
Fax
e-Mail

Cenário externo 1 / Campos de desportos (lista de coordenadas)

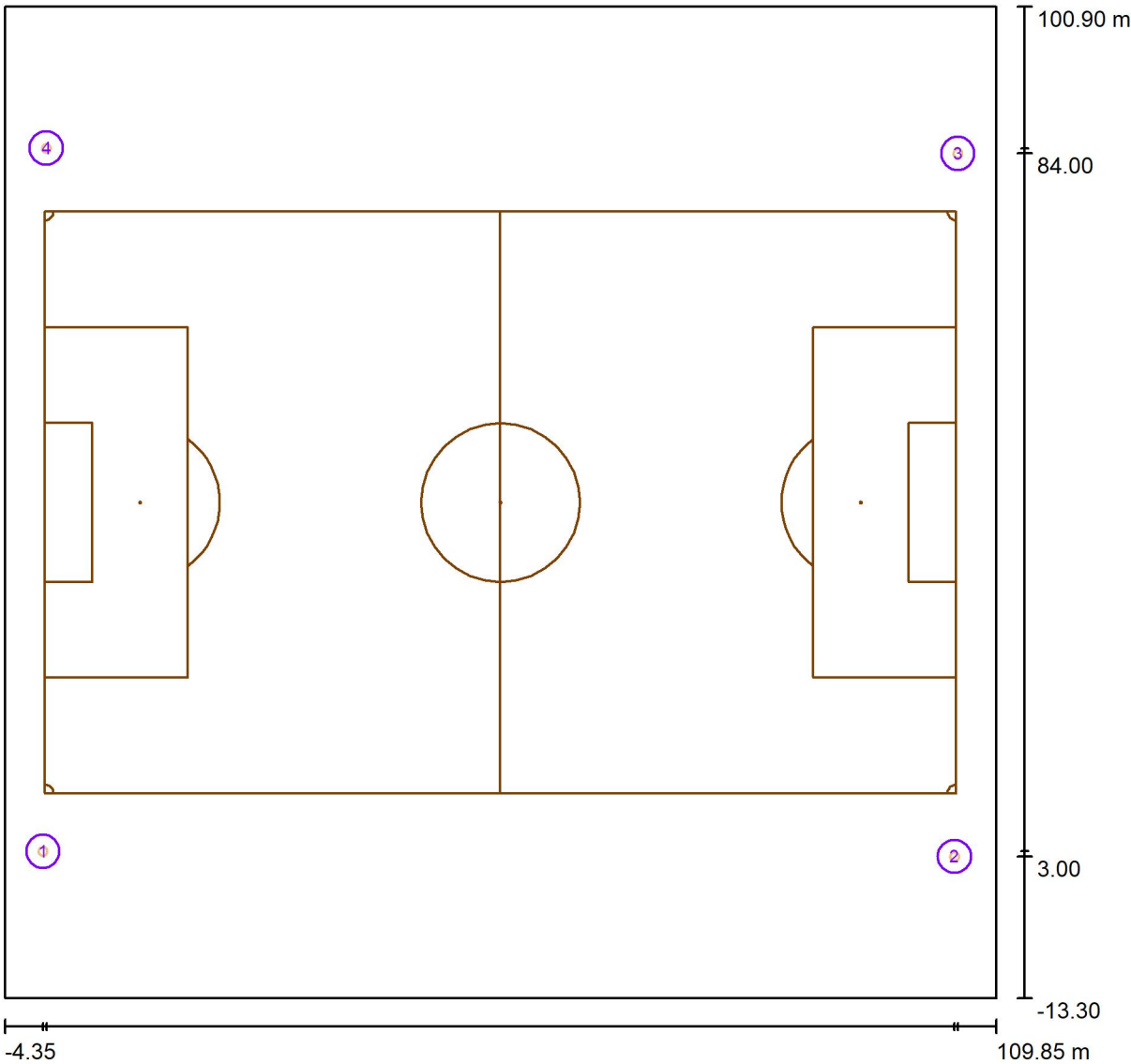
Campo de futebol



N°	Posição [m]			Tamanho Superfície principal [m]		Tamanho Superfície total [m]		Rotação [°]		
	X	Y	Z	C	L	C	L	X	Y	Z
1	52.748	43.800	0.000	105.000	67.000	108.000	72.000	0.0	0.0	0.0

Editor(a)
Telefone
Fax
e-Mail

Cenário externo 1 / Posições de postes (lista de coordenadas)



Escala 1 : 817

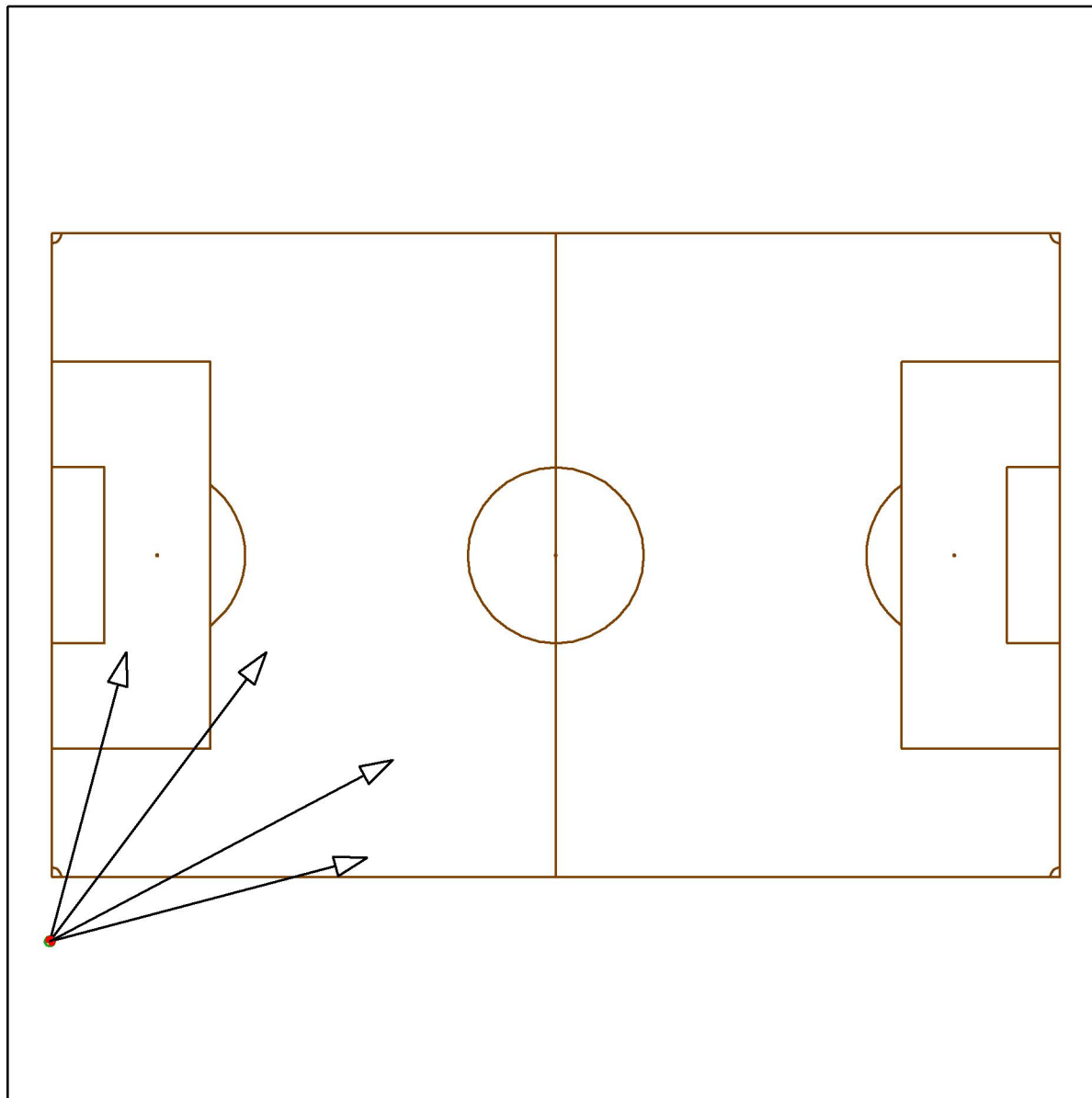
Lista de posições de postes

N°	Denominação	Posição [m]		
		X	Y	Z
1	Posição de poste 1	0.057	3.601	0.000
2	Posição de poste 2	105.056	3.000	0.000
3	Posição de poste 3	105.439	83.999	0.000
4	Posição de poste 4	0.441	84.600	0.000



Editor(a)
Telefone
Fax
e-Mail

Cenário externo 1 / Luminárias em poste (resumo)



Posição: (0.057 m, 3.601 m, 0.000 m)

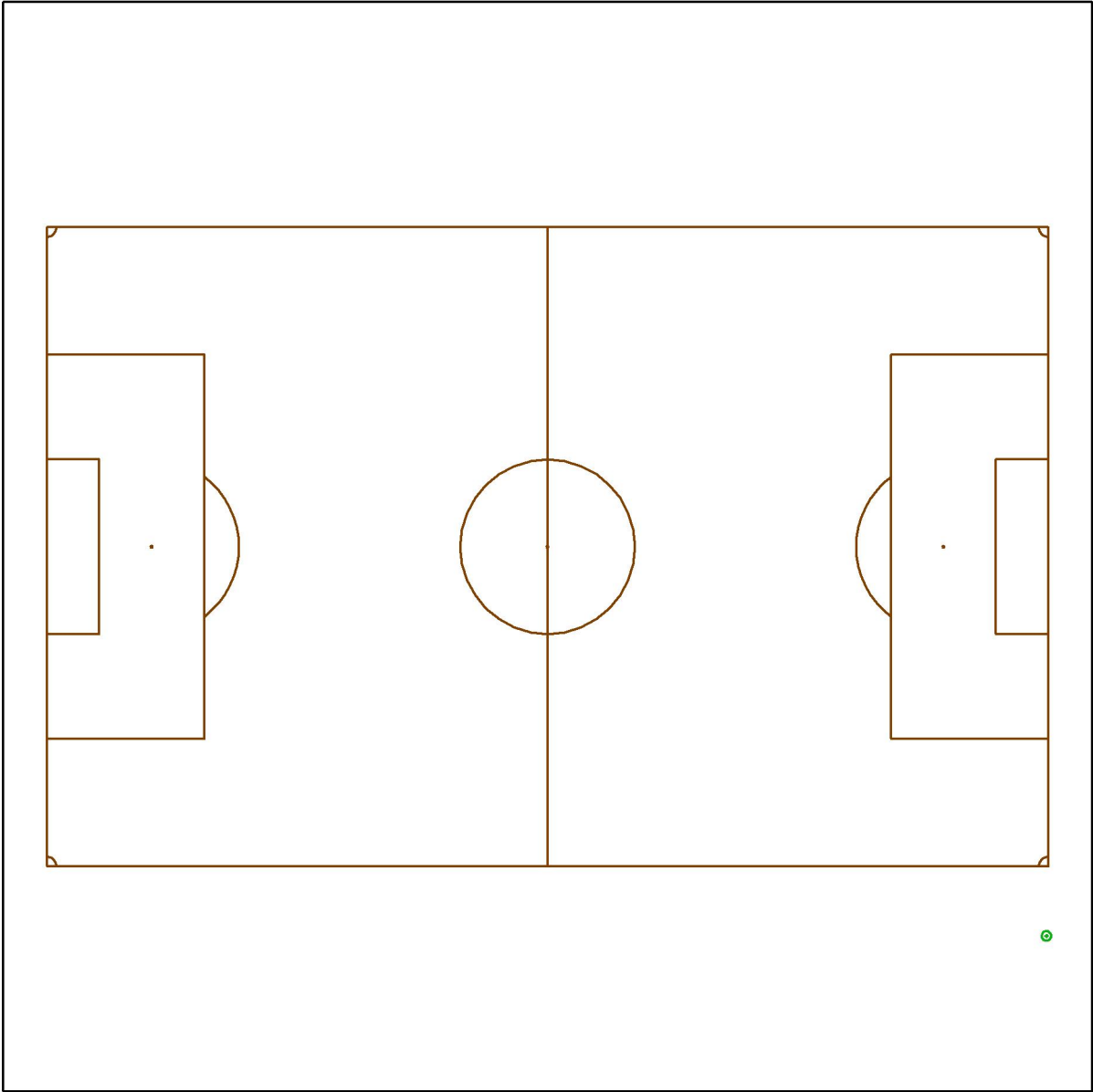
N°	Luminária	Ponto de irradiação [m]			Ângulo de irradiação [°]	Alinhamento
		X	Y	Z		
1	AEC ILLUMINAZIONE SRL 22-182-66A_02 ALO 2 2AB10 ASN 7040.800-44M OT30	8.000	33.700	0.000	32.7	(C IMax, G 0)
2	AEC ILLUMINAZIONE SRL 22-182-66A_02 ALO 2 2AB10 ASN 7040.800-44M OT30	22.612	33.705	0.000	28.0	(C IMax, G 0)
3	AEC ILLUMINAZIONE SRL 22-182-66A_02 ALO 2 2AB10 ASN 7040.800-44M OT30	33.100	12.300	0.000	30.3	(C IMax, G 0)

4 AEC ILLUMINAZIONE SRL 22-182-
66A_02 ALO 2 2AB10 ASN 7040.800-44M 35.792 22.500 0.000
OT30

26.3 (C IMax, G 0)

Editor(a)
Telefone
Fax
e-Mail

Cenário externo 1 / Luminárias em poste (resumo)



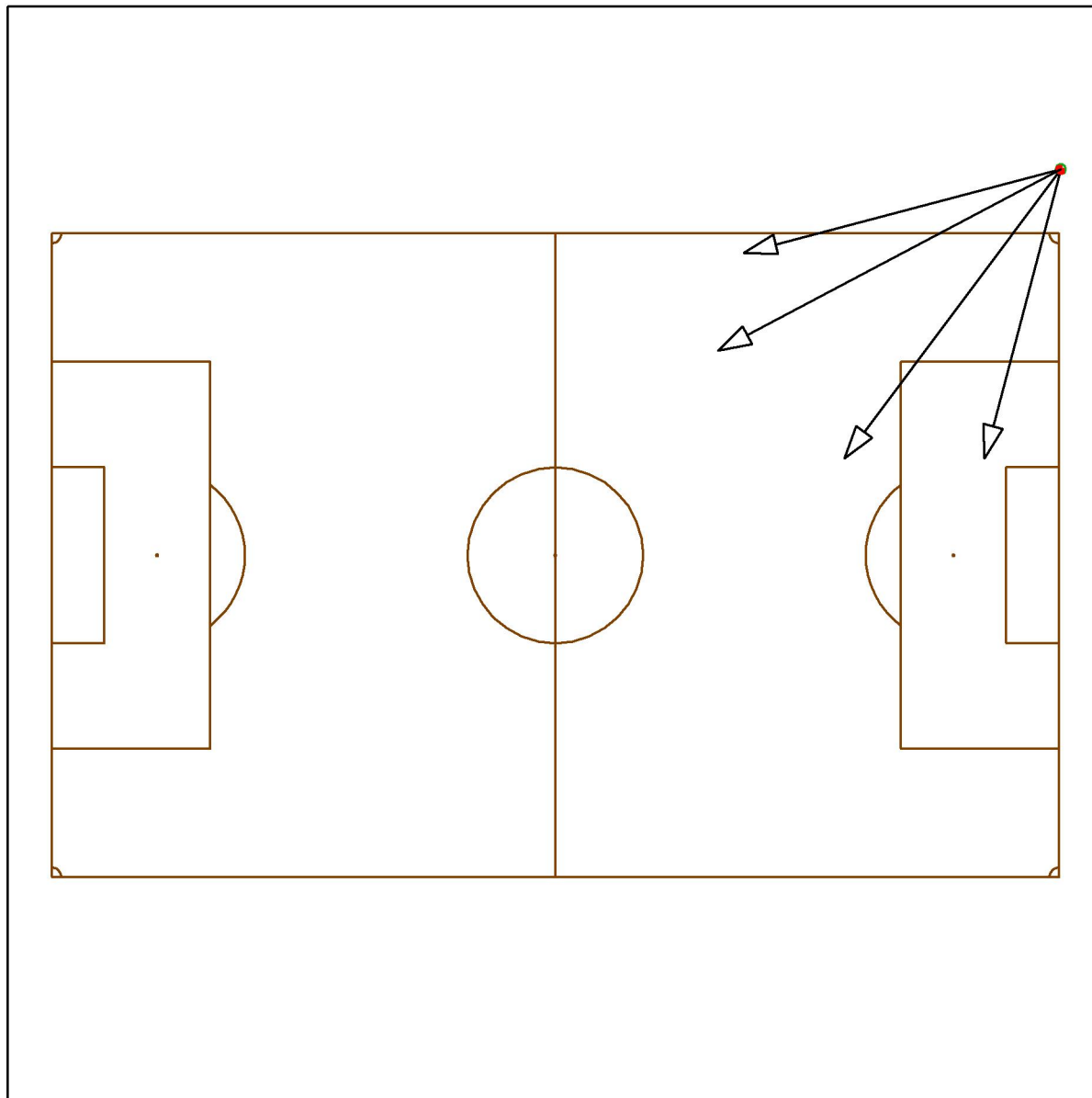
Posição: (105.056 m, 3.000 m, 0.000 m)

N°	Luminária	Ponto de irradiação [m]			Ângulo de irradiação [°]	Alinhamento
		X	Y	Z		



Editor(a)
Telefone
Fax
e-Mail

Cenário externo 1 / Luminárias em poste (resumo)



Posição: (105.439 m, 83.999 m, 0.000 m)

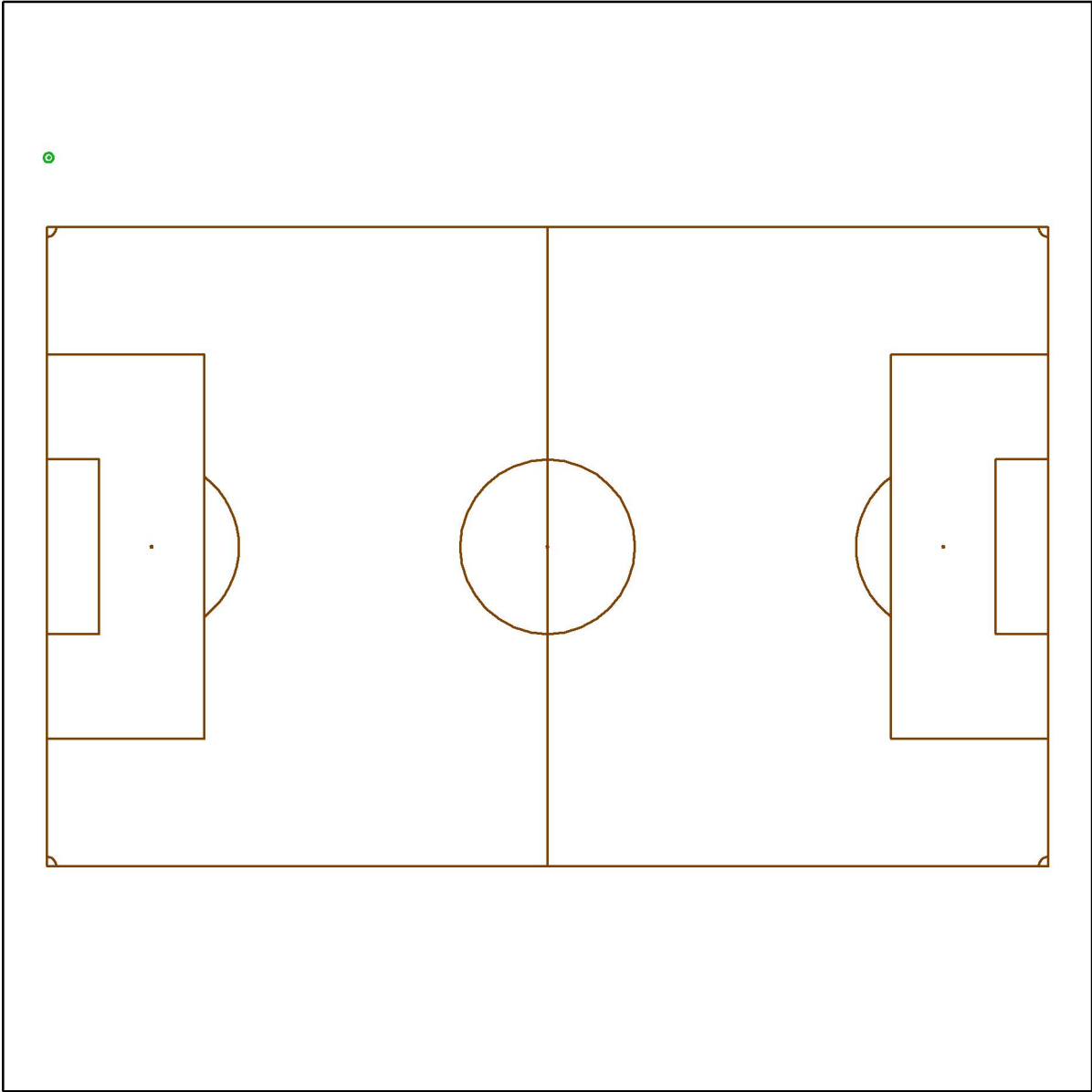
N°	Luminária	Ponto de irradiação [m]			Ângulo de irradiação [°]	Alinhamento
		X	Y	Z		
1	AEC ILLUMINAZIONE SRL 22-182-66A_02 ALO 2 2AB10 ASN 7040.800-44M OT30	97.496	53.899	0.000	32.7	(C IMax, G 0)
2	AEC ILLUMINAZIONE SRL 22-182-66A_02 ALO 2 2AB10 ASN 7040.800-44M OT30	82.884	53.895	0.000	28.0	(C IMax, G 0)
3	AEC ILLUMINAZIONE SRL 22-182-66A_02 ALO 2 2AB10 ASN 7040.800-44M OT30	72.396	75.299	0.000	30.3	(C IMax, G 0)

4 AEC ILLUMINAZIONE SRL 22-182-
66A_02 ALO 2 2AB10 ASN 7040.800-44M 69.704 65.099 0.000
OT30

26.3 (C IMax, G 0)

Editor(a)
Telefone
Fax
e-Mail

Cenário externo 1 / Luminárias em poste (resumo)



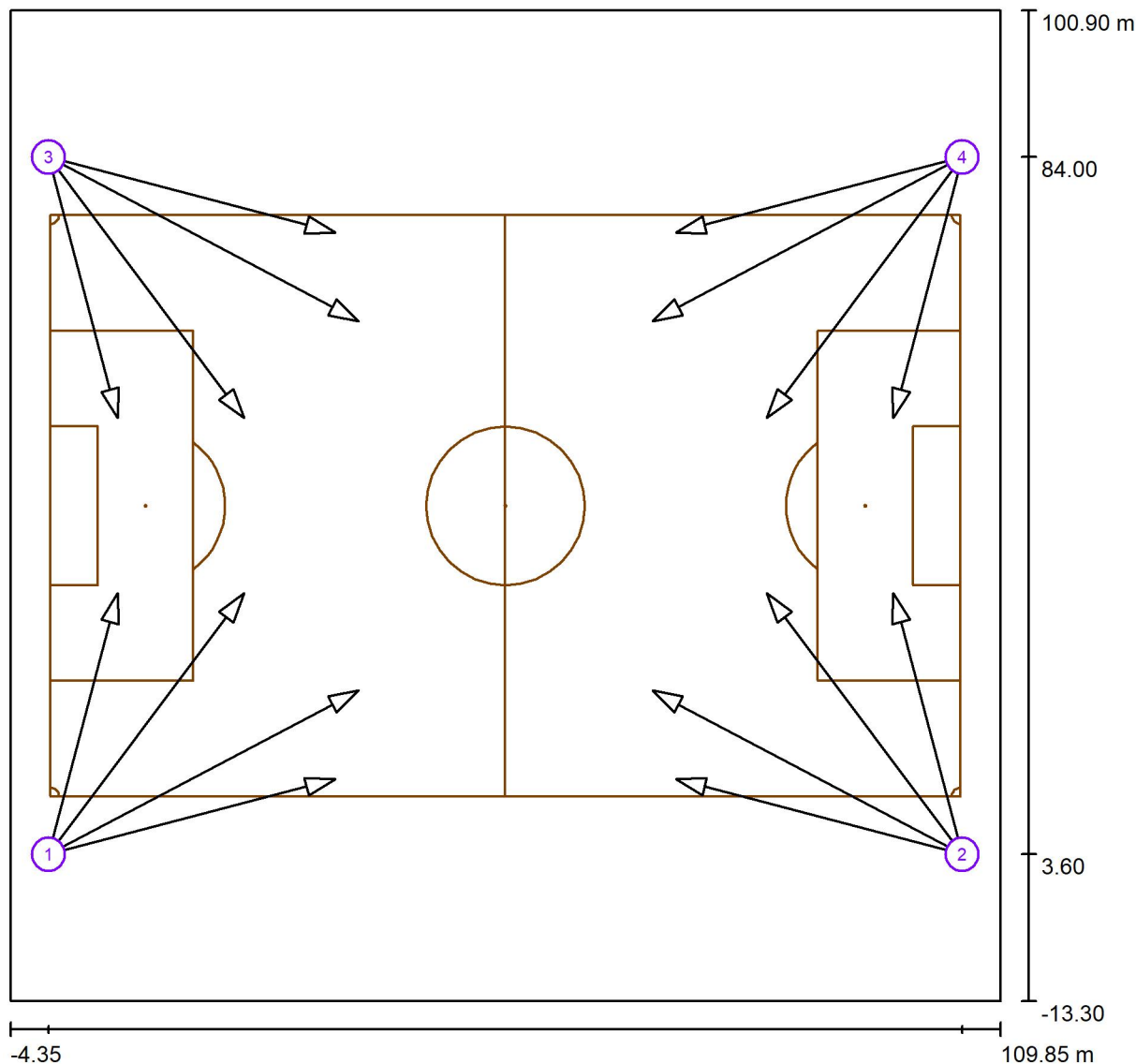
Posição: (0.441 m, 84.600 m, 0.000 m)

N°	Luminária	Ponto de irradiação [m]			Ângulo de irradiação [°]	Alinhamento
		X	Y	Z		



Editor(a)
Telefone
Fax
e-Mail

Cenário externo 1 / Luminárias desportivas (lista de coordenadas)



Escala 1 : 817

Lista de luminárias desportivas

Luminária	Índice	Posição [m]			Ponto de irradiação [m]			Ângulo de irradiação [°]	Alinhamento	Poste
		X	Y	Z	X	Y	Z			
AEC ILLUMINAZIONE SRL 22-182- 66A_02 ALO 2 2AB10 ASN 7040.800-44M OT30	1	0.057	3.601	20.000	8.000	33.700	0.000	32.7	(C IMax, G 0)	Posição de poste 1
AEC ILLUMINAZIONE SRL 22-182- 66A_02 ALO 2 2AB10 ASN 7040.800-44M	2	105.439	3.601	20.000	97.496	33.700	0.000	32.7	(C IMax, G 0)	/

OT30
AEC
ILLUMINAZIONE
SRL 22-182-
66A_02 ALO 2
2AB10 ASN
7040.800-44M
OT30
AEC
ILLUMINAZIONE
SRL 22-182-
66A_02 ALO 2
2AB10 ASN
7040.800-44M
OT30

3	0.057	83.999	20.000	8.000	53.899	0.000
---	-------	--------	--------	-------	--------	-------

32.7 (C IMax, G 0) /

4	105.439	83.999	20.000	97.496	53.899	0.000
---	---------	--------	--------	--------	--------	-------

32.7 (C IMax, G 0) Posição de poste 3

Editor(a)
Telephone
Fax
e-Mail

Cenário externo 1 / Luminárias desportivas (lista de coordenadas)

Lista de luminárias desportivas

[illegible]

ILLUMINAZIONE

SRL 22-182-

66A_02 ALO 2

2AB10 ASN

7040.800-44M

OT30

AEC

ILLUMINAZIONE

SRL 22-182-

66A_02 ALO 2

2AB10 ASN

7040.800-44M

OT30

AEC

ILLUMINAZIONE

SRL 22-182-

66A_02 ALO 2

2AB10 ASN

7040.800-44M

OT30

2 105.439 3.601 20.000 69.704 22.500 0.000

26.3 (C IMax, G 0) /

3 0.057 83.999 20.000 35.792 65.099 0.000

26.3 (C IMax, G 0) /

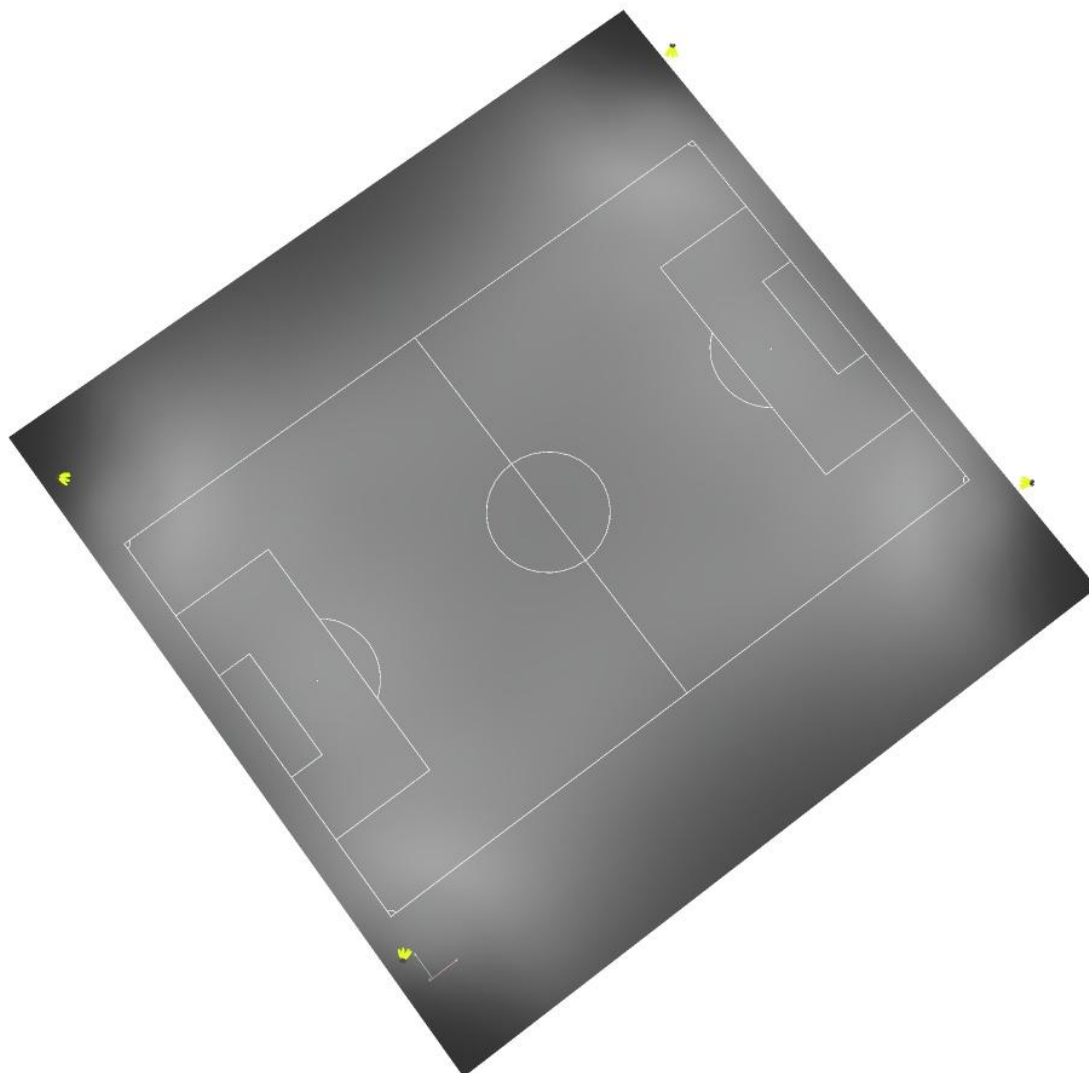
4 105.439 83.999 20.000 69.704 65.099 0.000

26.3 (C IMax, G 0) Posição de poste 3



Editor(a)
Telefone
Fax
e-Mail

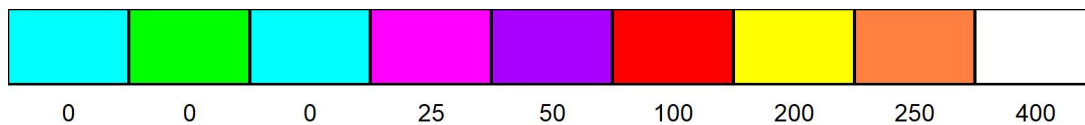
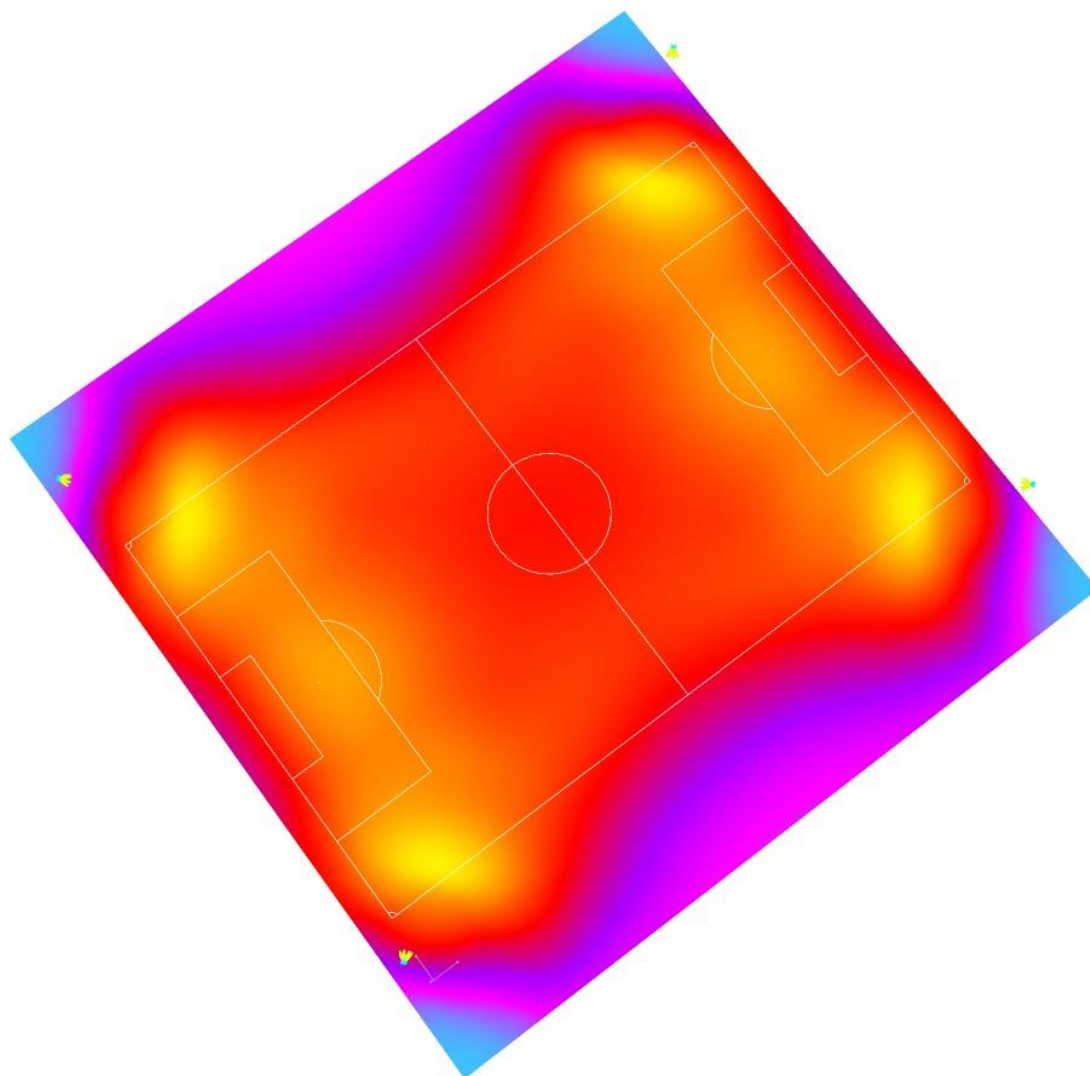
Cenário externo 1 / Representação 3D





Editor(a)
Telefone
Fax
e-Mail

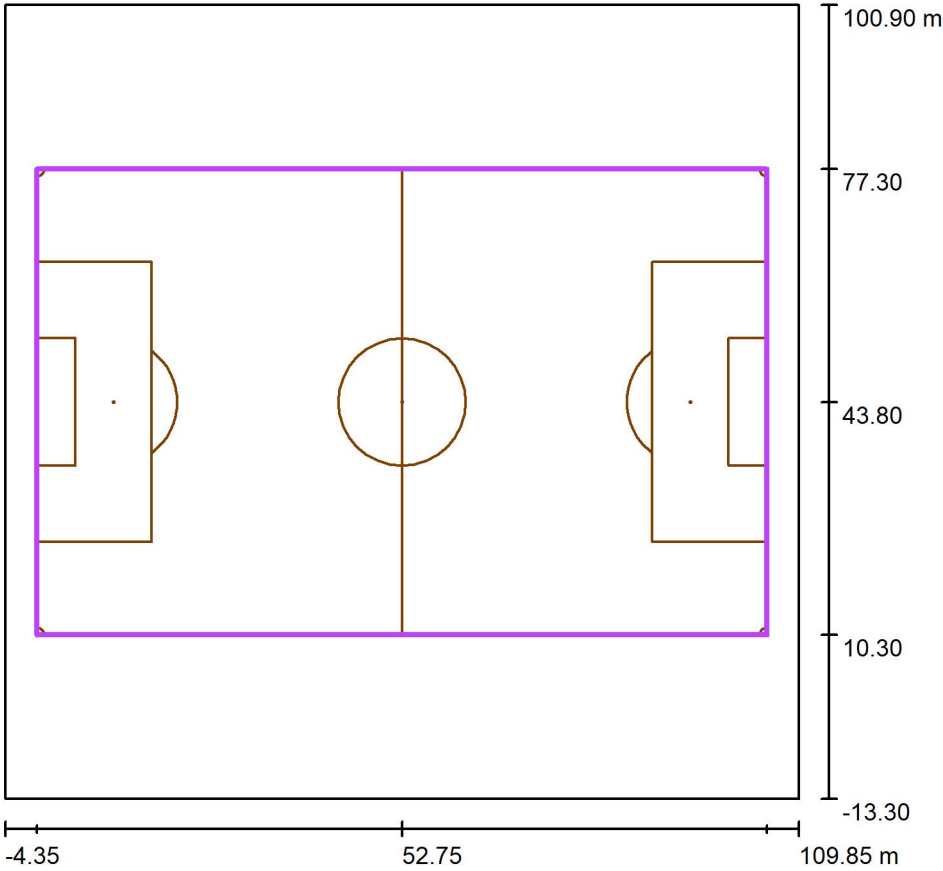
Cenário externo 1 / Representação de cores falsas



lx

Editor(a)
Telefone
Fax
e-Mail

Cenário externo 1 / Campo de futebol 1 Trama de cálculo (PA) / Resumo



Escala 1 : 1089

Posição: (52.748 m, 43.800 m, 0.000 m)
Tamanho: (105.000 m, 67.000 m)
Rotação: (0.0°, 0.0°, 0.0°)
Tipo: Normal, Grelha: 21 x 13 Pontos
Pertence ao seguinte local desportivo: Campo de futebol do clube Derportivo

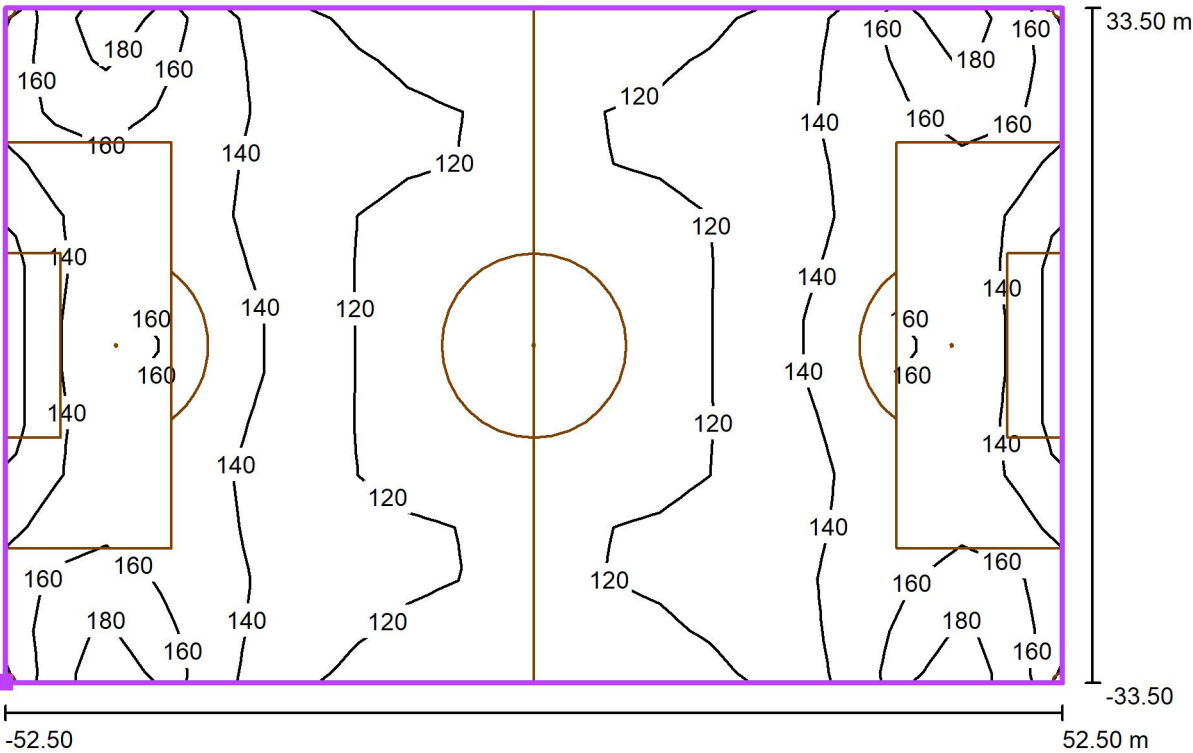
Resumo de resultados

N°	Tipo	E_m [lx]	E_{min} [lx]	E_{max} [lx]	E_{min} / E_m	E_{min} / E_{max}	$E_{h\ m} / E_m$	A [m]	Câmera
1	horizontal	135	102	192	0.75	0.53	/	0.000	/

$E_{h\ m} / E_m$ = Proporção entre potência luminosa média horizontal e vertical, A = Altura de medição

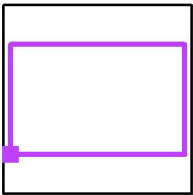
Editor(a)
Telefone
Fax
e-Mail

Cenário externo 1 / Campo de futebol 1 Trama de cálculo (PA) / Linhas isográficas (E, horizontal)



Valores em Lux, Escala 1 : 751

Posição da superfície no cenário externo:
Ponto marcado: (0.248 m, 10.300 m, 0.000 m)



Grelha: 21 x 13 Pontos

E_m [lx]	E_{min} [lx]	E_{max} [lx]	E_{min} / E_m	E_{min} / E_{max}
135	102	192	0.75	0.53



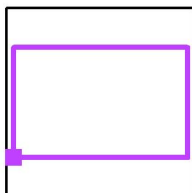
Editor(a)
Telefone
Fax
e-Mail

Cenário externo 1 / Campo de futebol 1 Trama de cálculo (PA) / Gráfico de valores (E, horizontal)



Valores em Lux, Escala 1 : 751

Posição da superfície no cenário externo:
Ponto marcado: (0.248 m, 10.300 m, 0.000 m)



Grelha: 21 x 13 Pontos

E_m [lx]
135

E_{min} [lx]
102

E_{max} [lx]
192

E_{min} / E_m
0.75

E_{min} / E_{max}
0.53